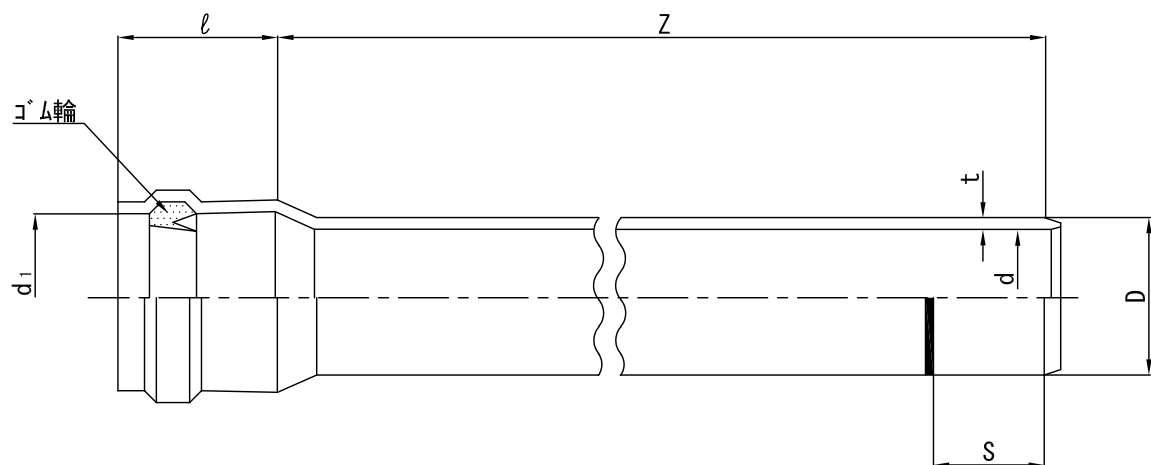


品名	CCVP ゴム輪受口片受直管
----	-------------------



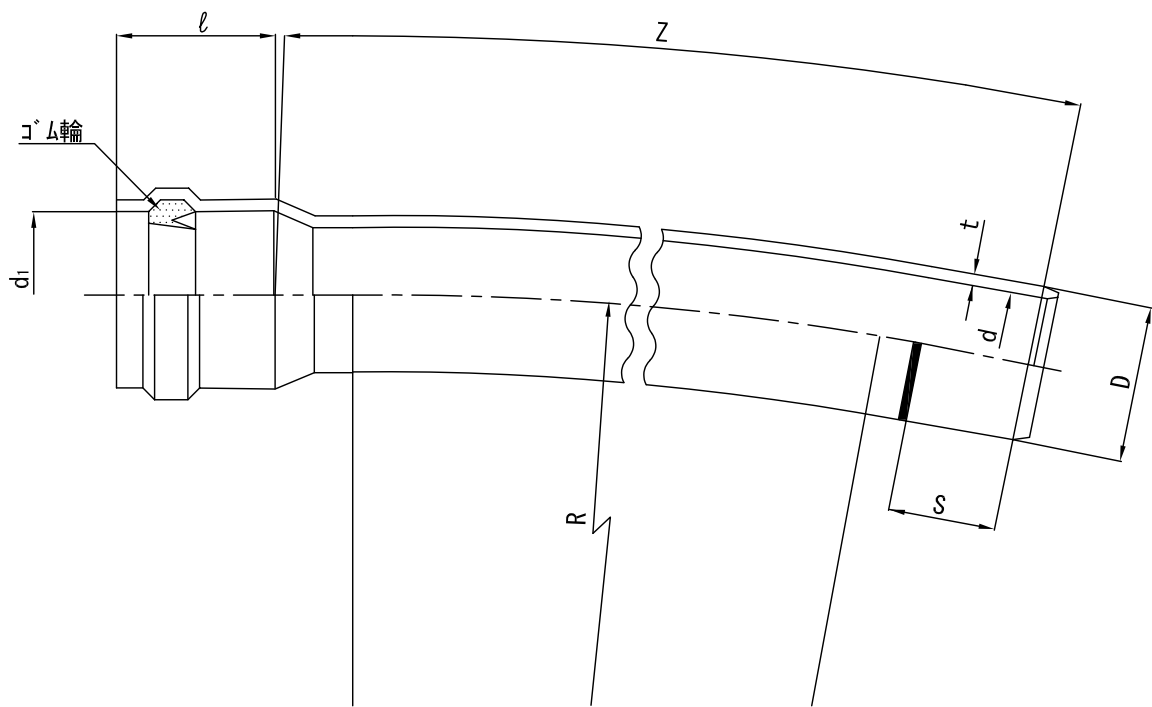
単位：mm

呼び径	D		d (参考値)	d _i	ℓ _{±5}	S _{±5}	t	Z _{±15} (有効長)
	基本寸法	許容差						
75	89.0	±0.3	77	90.2±0.5	120	120	5.9±0.4	1,000 2,000 4,000 5,000
100	114.0	±0.4	100	115.5±0.7	130	130	7.1±0.5	
125	142.5	±0.5	125	144.2±0.7	135	135	8.5±0.5	
150	170.0	±0.6	150	171.3±0.8	145	145	10.0±0.6	

注：許容差無記入箇所は実用上差し支えない範囲とする。

品名	CCVP ゴム輪受口片受直管	図番	10CCVP002
積水化学工業株式会社			

品名	CCVP ゴム輪受口片受曲管
----	-------------------



単位：mm

呼び径	D		d (参考値)	d ₁	ℓ _{±5}	S _{±5}	t	Z _{±15} (有効長)	R (曲率半径)
	基本寸法	許容差							
75	89.0	±0.3	77	90.2±0.5	120	120	5.9±0.4	1,000 2,000	5,000 10,000 15,000
100	114.0	±0.4	100	115.5±0.7	130	130	7.1±0.5		
125	142.5	±0.5	125	144.2±0.7	135	135	8.5±0.5		
150	170.0	±0.6	150	171.3±0.8	145	145	10.0±0.6		

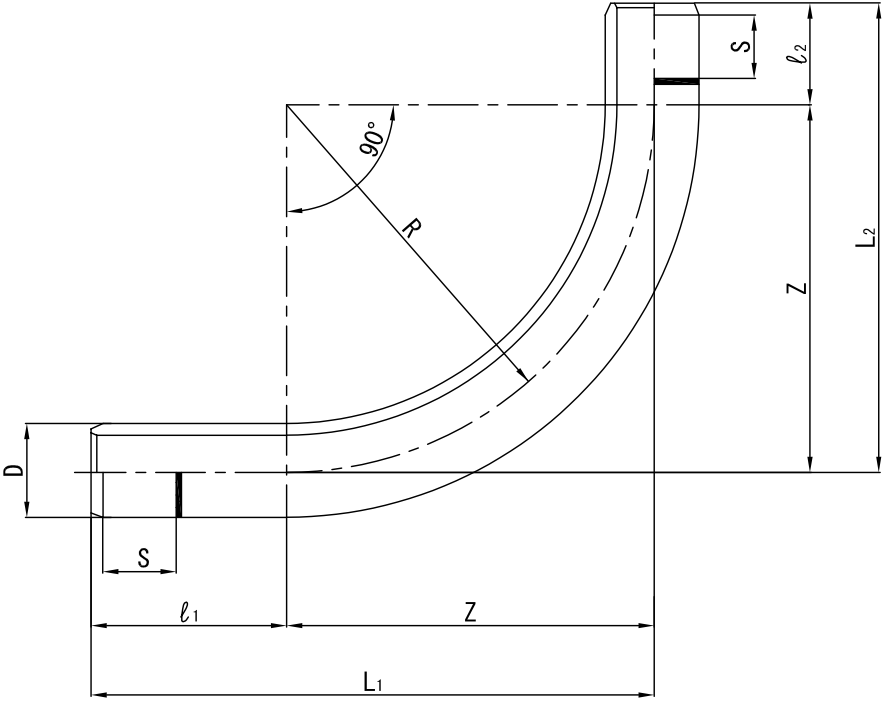
注：許容差無記入箇所は実用上差し支えない範囲とする。

品名	CCVP ゴム輪受口片受曲管	図番	10CCVP003
----	-------------------	----	-----------

積水化学工業株式会社

品名

CCVP
90° 曲管(立上り管)



単位：mm

呼び径	D	L ₁	L ₂	ℓ ₁ (参考値)	ℓ ₂ (参考値)	S (参考値)	Z (参考値)	R (参考値)
75	89.0±0.3	1,400	1,200	400	200	120	1,000	1,000
100	114.0±0.4					130		
125	142.5±0.5					135		
150	170.0±0.6	1,700	1,500			145	1,300	1,300

注：L₁、L₂の許容差は±10%とする。
注：許容差無記入箇所は実用上差し支えない範囲とする。

品名

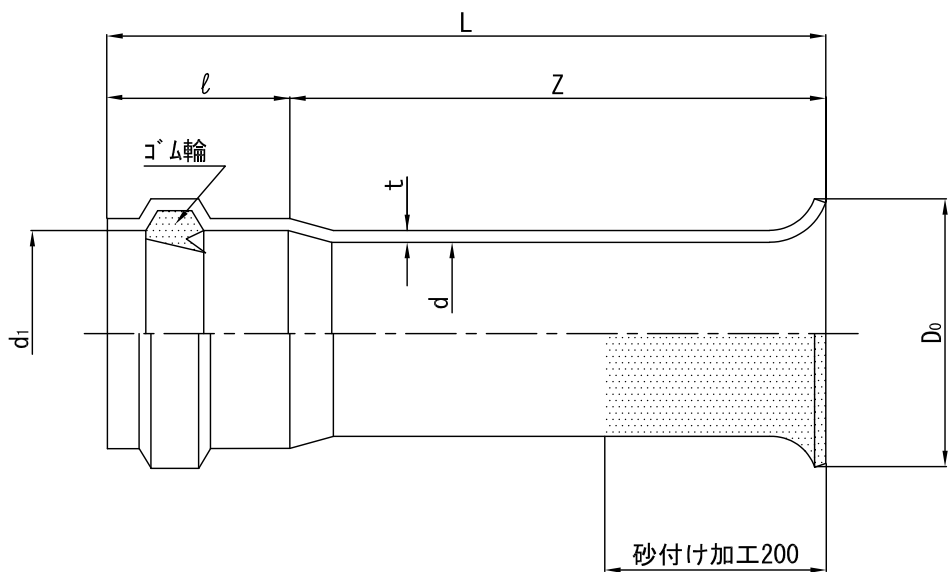
CCVP
90° 曲管
(立上り管)

図番

10CCVP005

積水化学工業株式会社

品名	CCVP ヘルマウス受口付
----	------------------



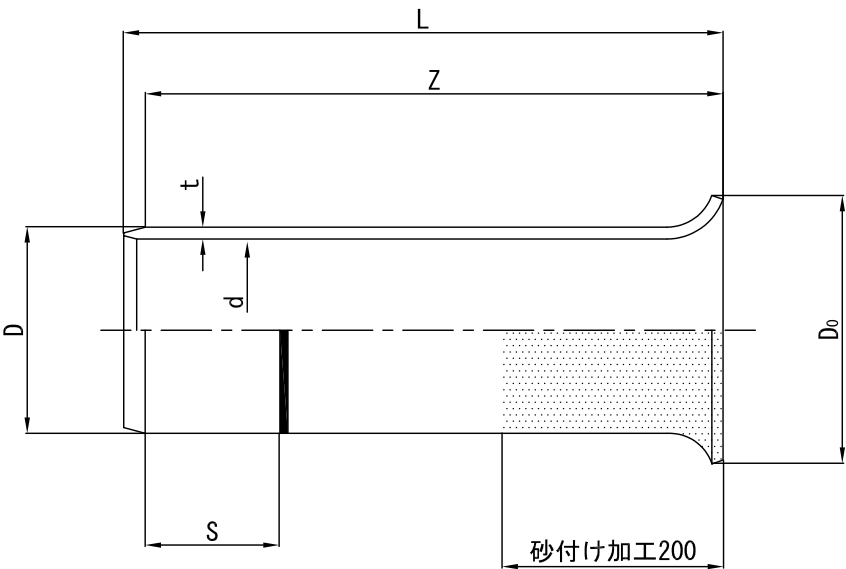
単位：mm

呼び径	d ₁	d (参考値)	ℓ _{±5}	Z _{±15}	D ₀ ^{+0 -5}	L (参考値)
75	90.2±0.5	77	120	500	100	620
100	115.5±0.7	100	130		130	630
125	144.2±0.7	125	135		165	635
150	171.3±0.8	150	145		195	645

注：許容差無記入箇所は実用上差し支えない範囲とする。

品名	CCVP ヘルマウス受口付	図番	10CCVP006
積水化学工業株式会社			

品名	CCVP ベルマウス差口付
----	------------------



単位：mm

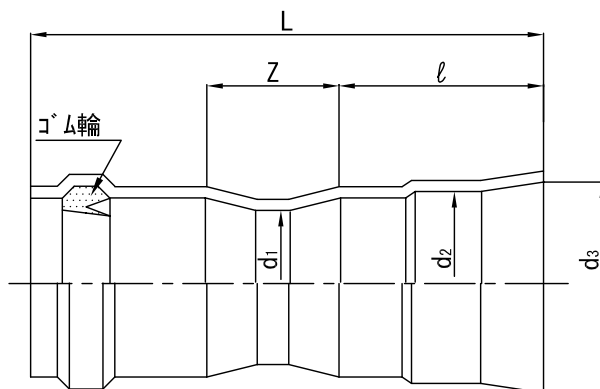
呼び径	D	d (参考値)	t	S \pm 5	Z \pm 15	D $_0^{+0}_{-5}$	L (参考値)
75	89.0 \pm 0.3	77	5.9 \pm 0.4	120	500	100	510
100	114.0 \pm 0.4	100	7.1 \pm 0.5	130		130	512
125	142.5 \pm 0.5	125	8.5 \pm 0.5	135		165	515
150	170.0 \pm 0.6	150	10.0 \pm 0.6	145		195	518

注：許容差無記入箇所は実用上差し支えない範囲とする。

品名	CCVP ベルマウス差口付	図番	10CCVP007
積水化学工業株式会社			

品
名

CCVP
鋼管用継手(ネジなし)



単位：mm

呼び径	d ₁ (参考値)	d ₂ (参考値)	d ₃ ±1	Z±15	l±5	L (参考値)
75×SGP 80	77	92.4	101.4	65	150	340
100×SGP100	100	117.6	126.6	73		360
125×SGP125	125	143.1	152.1	85		380
150×SGP150	150	168.5	177.5	94		400

注：許容差無記入箇所は実用上差し支えない範囲とする。

品
名

CCVP
鋼管用継手
(ネジなし)

図
番

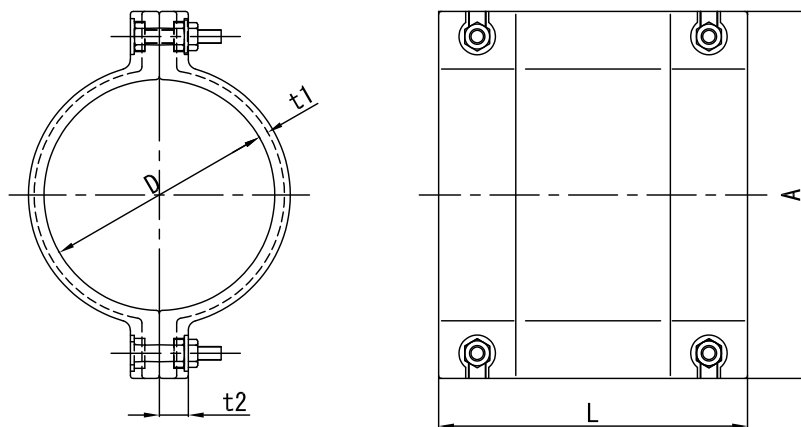
10CCVP011

積水化学工業株式会社

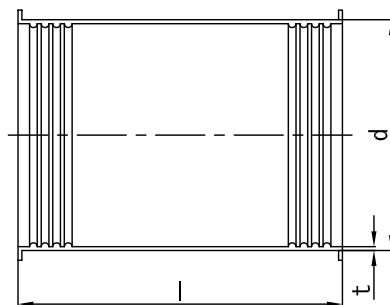
品名

CCVP
半割カップリング

本体



ゴム輪



単位：mm

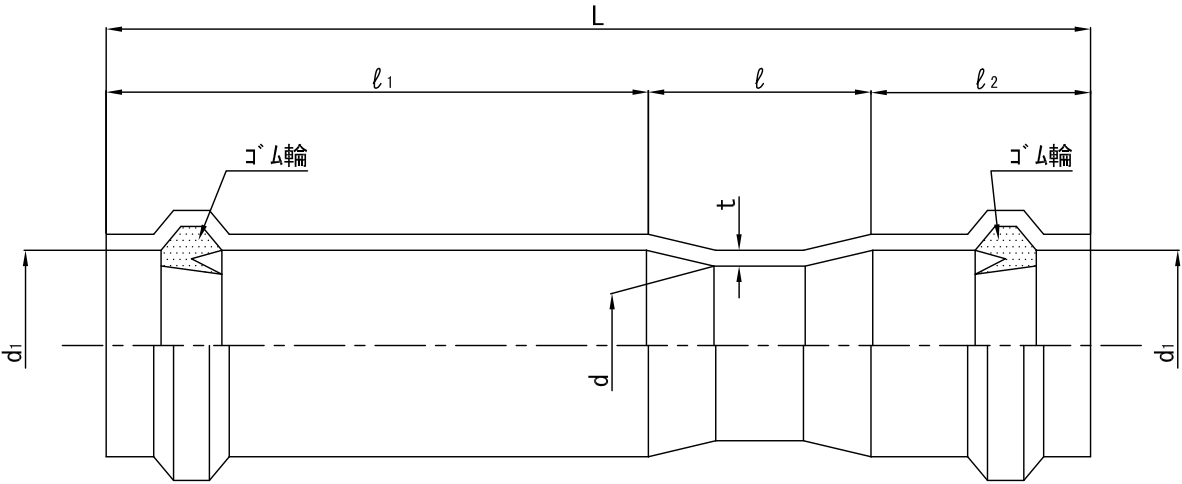
呼び径	本体					ゴム輪			ボルト
	A	L	D \pm 2	t1	t2	d	l	t	
75	163	160	95	5	9	95	168	2	M8×40
100	190	160	120	5	9	120	168	2	M8×40
125	227	180	150	6	10	150	190	3	M10×60
150	255	200	178	7	10	178	210	3	M10×60

注：許容差無記入箇所は実用上差し支えない範囲とする。

品名	CCVP 半割カップ® リンク®	図番	10CCVP012-2
積水化学工業株式会社			

品
名

CCVP
ヤリトリ継手 (ℓ=300)



単位 : mm

呼び径	d (参考値)	d ₁ (参考値)	t	ℓ _{±20}	ℓ _{±20}	ℓ _{±5}	L (参考値)
75	77	90.2	5.9±0.4	80	300	120	500
100	100	115.5	7.1±0.5	98		130	528
125	125	144.2	8.5±0.5	115		135	550
150	150	171.3	10.0±0.6	135		145	580

品
名

CCVP
ヤリトリ継手
(ℓ=300)

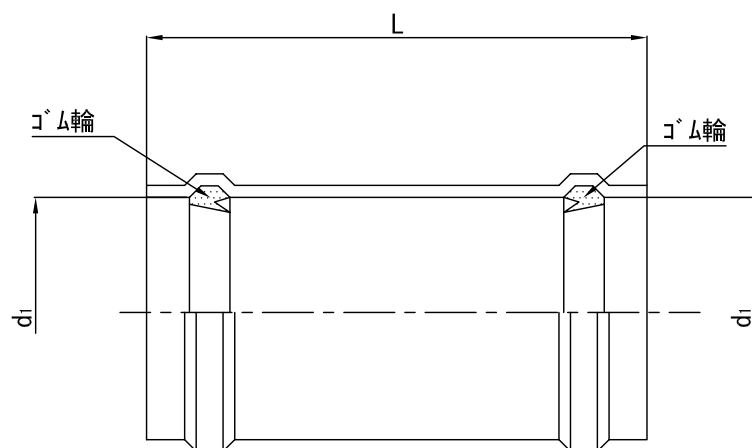
図
番

10CCVP013

積水化学工業株式会社

品
名

CCVP
両受継手



単位 : mm

呼び径	$d1 \pm 1.3$	$L \pm 10$
75	90.2	200
100	115.5	250
125	144.2	280
150	171.3	380

注：許容差無記入箇所は実用上差し支えない範囲とする。

品
名

CCVP
両受継手

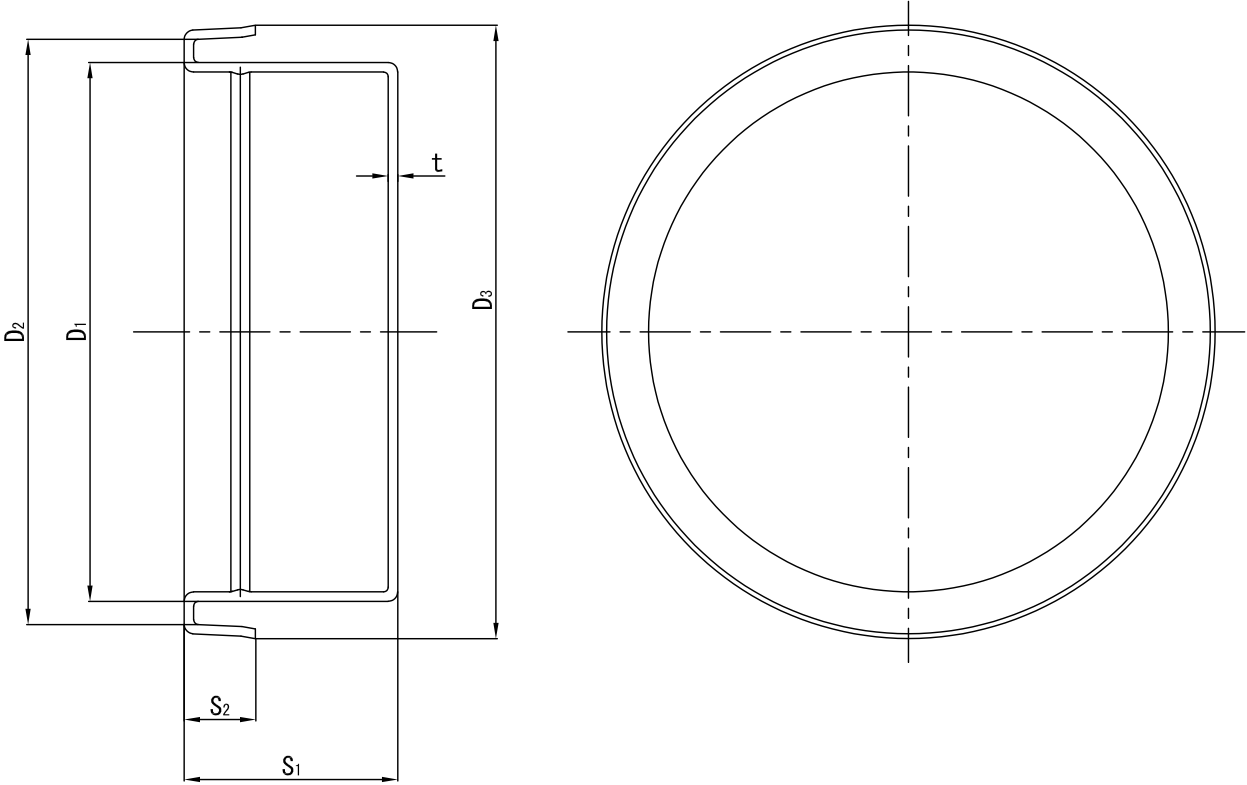
図
番

10CCVP014

積水化学工業株式会社

品
名

CCVP
管端キャップ° (受口用)



単位 : mm

呼び径	D ₁	D ₂	D ₃	S ₁	S ₂	t
75	88.5	102.3	110.3	40	15	2
100	113.5	123.2	129.2	45		
125	142.2	160.7	164.5	50	20	
150	169.8	190.5	194.5			

注：許容差無記入箇所は実用上差し支えない範囲とする。

品
名

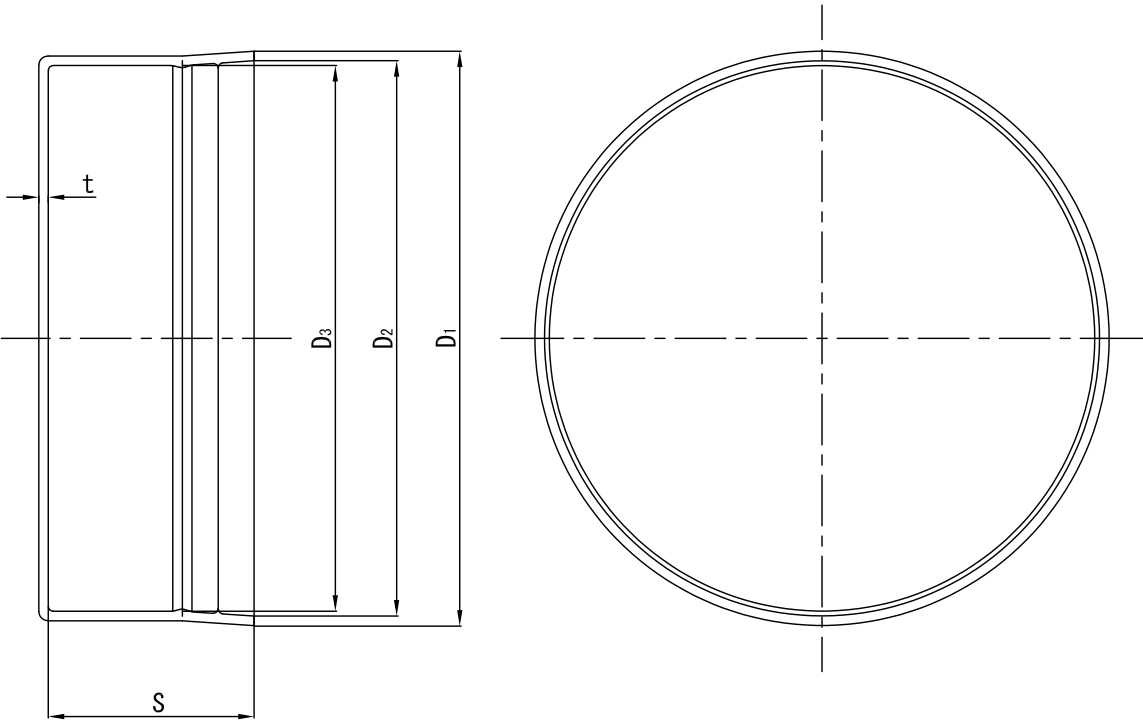
CCVP
管端キャップ°
(受口用)

図
番

10CCVP017

積水化学工業株式会社

品名	CCVP 管端キャップ（差口用）
----	---------------------



単位：mm

呼び径	D ₁	D ₂	D ₃	S	t
75	95.0	91.0	89.0	38.0	2
100	120.0	116.0	114.0	43.0	
125	148.5	144.5	142.5	49.5	
150	176.0	172.0	170.0	48.0	

注：許容差無記入箇所は実用上差し支えない範囲とする。

品名	CCVP 管端キャップ [®] （差口用）	図番	10CCVP018
積水化学工業株式会社			

品名	CCVP 伸縮調整短管							
<div></div>								
単位：mm								
呼び径	D	d (参考値)	di	t	S±5	ℓ±20	Z±15	L (参考値)
75	89.0±0.3	77	90.2±0.5	5.9±0.4	120	500	1,000	1,510
100	114.0±0.4	100	115.5±0.7	7.1±0.5	130			1,512
125	142.5±0.5	125	144.2±0.7	8.5±0.5	135			1,515
150	170.0±0.6	150	171.3±0.8	10.0±0.6	145			1,518
注：許容差無記入箇所は実用上差し支えない範囲とする。								
品名	CCVP 伸縮調整短管				図番	10CCVP024		
積水化学工業株式会社								